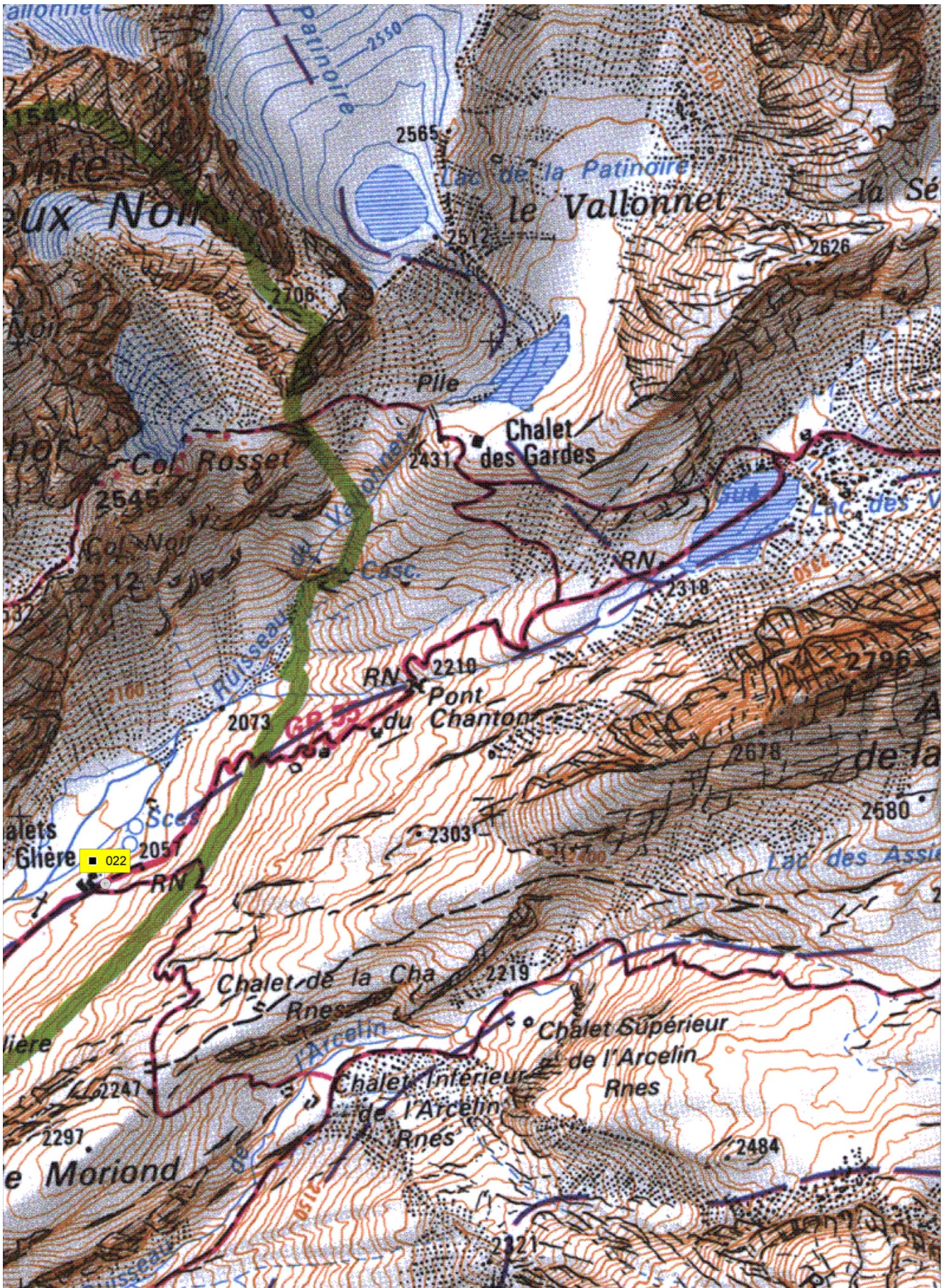


SITE		Date	Heure	n° point de vue	Photographe
<b>Parc National de la Vanoise</b>		09/06/2007	16h15	oppv-022	Beatrix von Conta
<b>Croquis</b>					
<b>Appareil</b>	Pentax 6x7	<p>The sketch shows a perspective view of a path (sentier) leading to a stone wall (muret). A gap in the wall is labeled 'brèche'. A distance of 9,70 m is marked from the start of the wall to the gap. A camera is positioned 160 cm from the wall. An arrow points to the right, labeled 'grande Casse'.</p>			
<b>Focale</b>	55 mm				
<b>Film</b>	Kodak Portra 400 ASA				
<b>Hauteur</b>	Env 150 cm				
<b>Localisation</b>	Pralognan Glière				
<b>Coordonnées GPS</b>	N 45°23'30.9" E 006°45'32.1"				
<b>Orientation</b>					
<b>Référence du négatif</b>	- Ka 2007 van 2-2-9 - oppv-022-00				
<b>Observations :</b>					
<p>Depuis Pralognan monter vers le refuge des Barmettes. Suivre le sentier, avancer presque jusqu'aux chalets à gauche. Repérer côté muret gauche une brèche. A partir de cette brèche avancer 9,70 m, prise de vue à 1,60m du muret au milieu du sentier.</p>					

## OPPV Re-photographies

1/ © Beatrix von Conta oppv-022-01 19/06/2008 – 12h (Ka 2008 van 2-2-1) 160 ISO	2/ © Parc national de la Vanoise – Christophe Gotti oppv-022-02 25/06/2011 – 16h15 16 mm (équivalent 24mm en 24x36mm – Nikon D80 – 10,0Mpx) 200 ISO
3/ © Parc national de la Vanoise – Christophe Gotti oppv-022-03 28/06/2014 18mm (équivalent 27mm en 24x36mm – Nikon D80 – 10,0Mpx) 400 ISO	4/ © Parc national de la Vanoise – Christophe Gotti oppv-022-04 07/06/2017 14mm (équivalent 21mm en 24x36mm – Nikon D7100 – 24,0Mpx) 100 ISO
5/ © Parc national de la Vanoise – Céline Rutten oppv-022-05 19/06/2020 14mm (équivalent 21mm en 24x36mm – Nikon D5600 – 24,0Mpx) 320 ISO	



022

