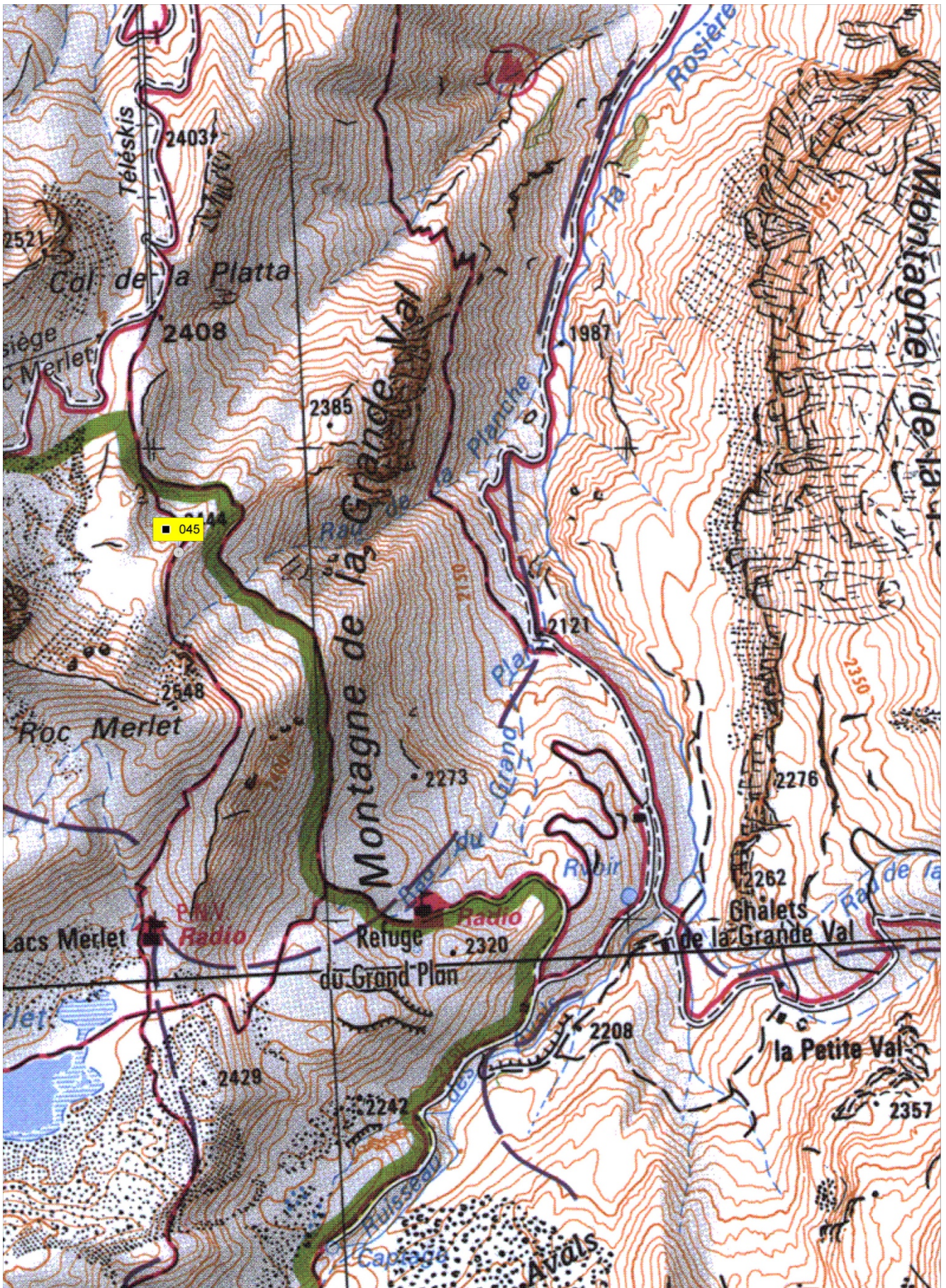


SITE		Date	Heure	n° point de vue	Photographe
<b>Parc National de la Vanoise</b>		27/09/2006	13h30	oppv-045	Beatrix von Conta
		<b>Croquis</b>			
<b>Appareil</b>	Pentax 6x7				
<b>Focale</b>	90mm (éq. 35,5mm en 24x36mm)				
<b>Film</b>	Kodak Portra 160 ASA				
<b>Hauteur</b>	Env 150 cm				
<b>Localisation</b>	Courchevel Col de la Platta				
<b>Coordonnées GPS</b>	N 45°22'05.2" E 006°39'11.4"				
<b>Orientation</b>					
<b>Référence du négatif</b>	- Sc 2006 van 4-4-4 - oppv-045-00				
<b>Observations :</b>					
Du col de la Platta, suivre le sentier vers les lacs Merlet. Prise de vue sur le sentier, après le virage vers la droite, après la courbe de niveau 2444m.					

## OPPV Re-photographies

1/ © Beatrix von Conta oppv-045-01 30/09/2008 - 16h00 (Sc 2008 van 4-14-11) 400 ISO	2/ © Parc national de la Vanoise – Nicolas Gomez oppv-045-02 03/10/2013 27 mm (équivalent 40 mm en 24x36mm – Nikon D80 – 10,0Mpx) GPS 45.36815, 6.65315 100 ISO
3/ © Parc national de la Vanoise – Clarisse Pellet oppv-045-03 28/09/2018 25 mm (équivalent 37 mm en 24x36mm – Nikon D5500 – 24,0Mpx) 100 ISO	4/ © Parc national de la Vanoise – Céline Rutten oppv-045-04 17/10/2022 22 mm (équivalent 33 mm en 24x36mm – Nikon D5600 – 24,0Mpx) 100 ISO







045

