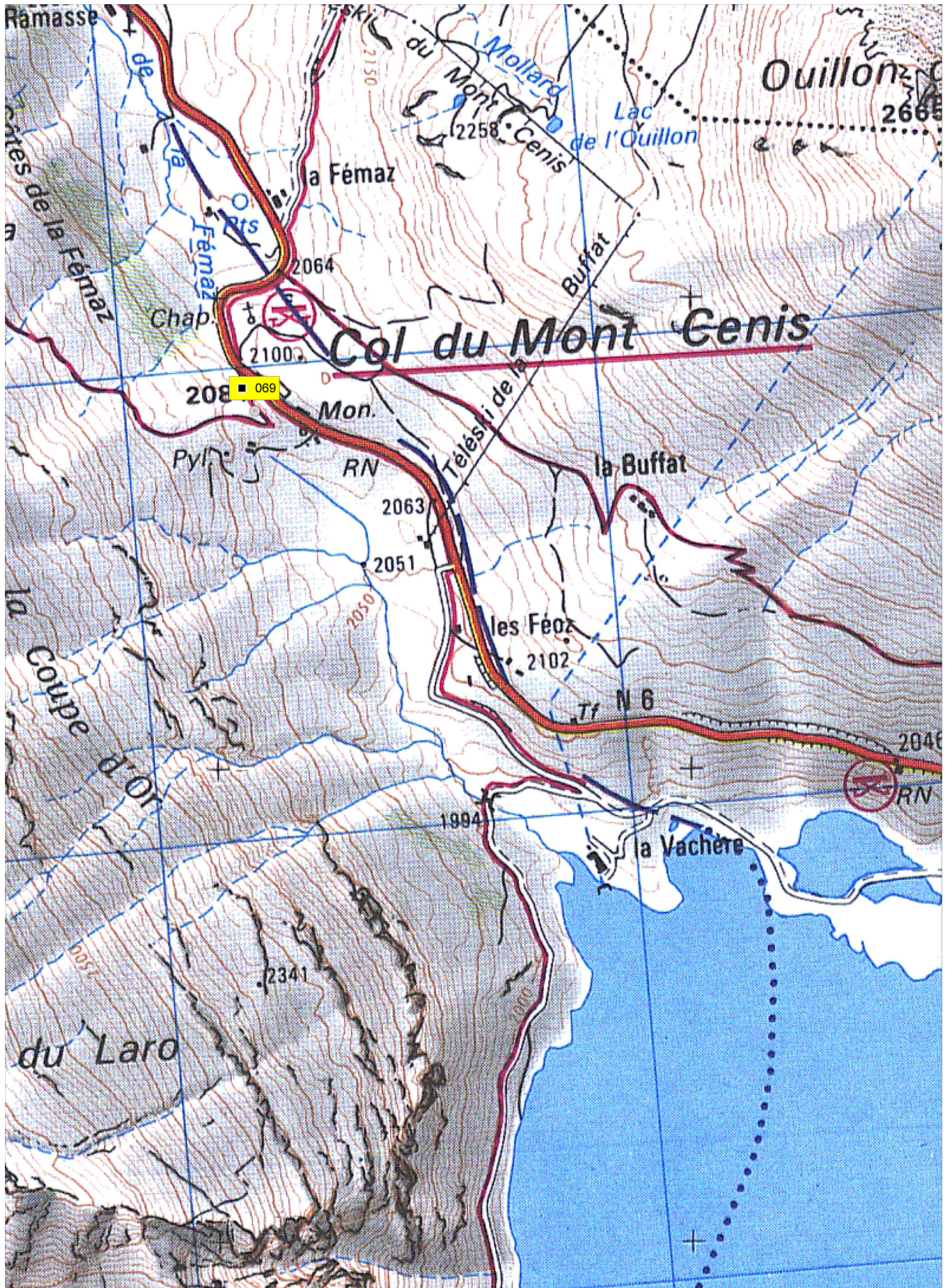


SITE		Date	Heure	n° point de vue	Photographe
<b>Parc National de la Vanoise</b>		08/06/2006	16h05	oppv-069	Beatrix von Conta
		<b>Croquis</b>			
<b>Appareil</b>	Pentax 6x7				
<b>Focale</b>	90 mm				
<b>Film</b>	Kodak Portra 160 ISO				
<b>Hauteur</b>	Env 145 cm				
<b>Localisation</b>	Col du Mont Cenis				
<b>Coordonnées GPS</b>	N 45°15'34.0" E 006°54'02.1"				
<b>Orientation</b>					
<b>Référence du négatif</b>	(Q 2006 van 3-7-6)				
<b>Observations :</b>					
De Lanslevillard, monter vers le col du Mont Cenis. S'arrêter près du restaurant sur la gauche. En face du restau part le sentier vers le Fort de la Turra. En montant légèrement jusqu'au petit plateau, prise de vue, parallèle à la route, à env 1m en amont d'un plot en bois.					

## OPPV Re-photographies

1/ © Parc national de la Vanoise – Jérémie Jourdan oppv-069-01 30/09/2009 25mm (équivalent 37,5mm en 24x36mm – Nikon D80 – 10,0Mpx)	2/ © Parc national de la Vanoise – Benoît Deffrennes oppv-069-02 27/06/2012 – 14h30 25mm (équivalent 37,5mm en 24x36mm – Nikon D80 – 10,0Mpx) 100 ISO
3/ © Parc national de la Vanoise – Nathalie Tissot oppv-069-03 29/06/2015 25mm (équivalent 37,5mm en 24x36mm – Nikon D7000 – 16,0Mpx) 400 ISO	4/ © Parc national de la Vanoise – Nathalie Tissot oppv-069-04 19/07/2018 26mm (équivalent 39mm en 24x36mm – Nikon D7100 – 24,0Mpx) 200 ISO





2018



2018