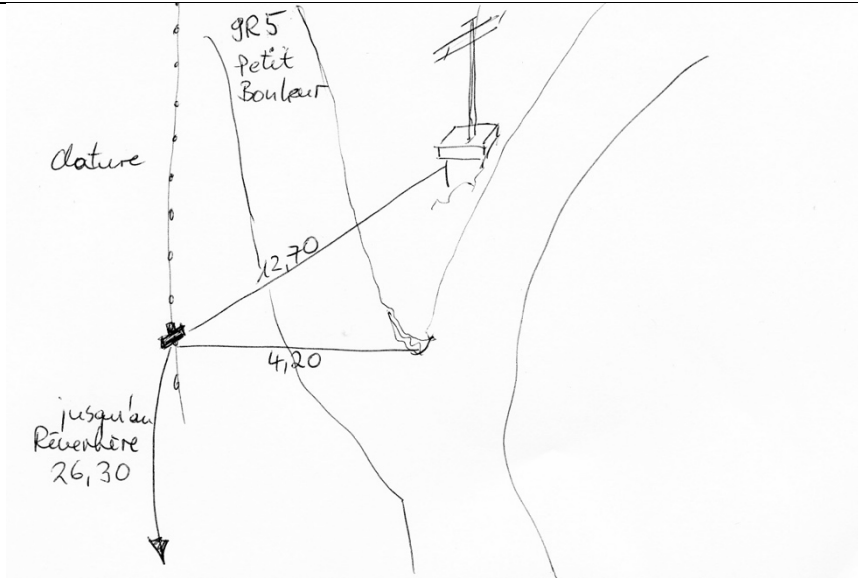
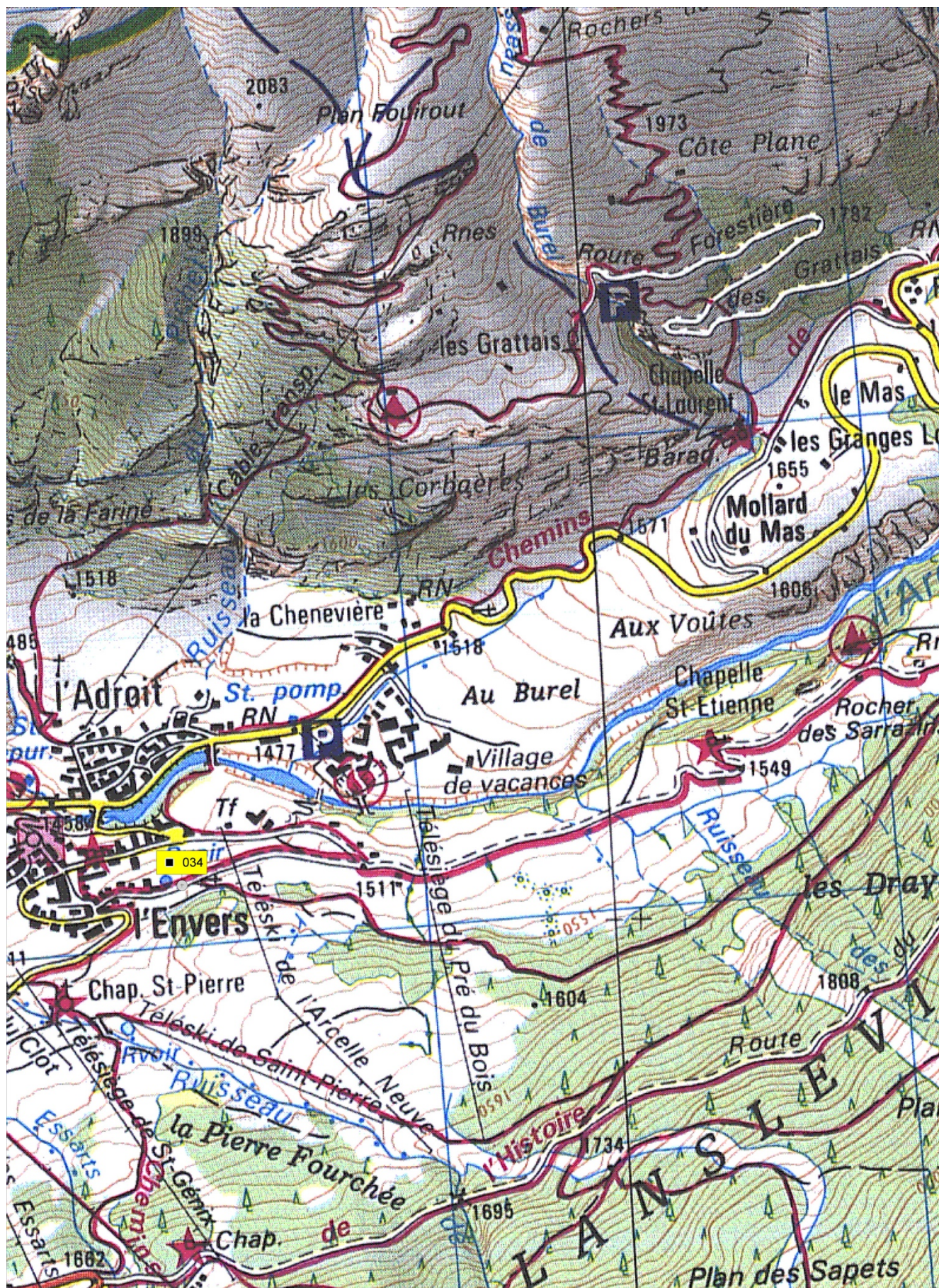


SITE		Date	Heure	n° point de vue	Photographe
Parc National de la Vanoise		16/06/2007	9h50	oppv-034	Beatrix von Conta
		Croquis			
Appareil	Pentax 6x7				
Focale	90 mm				
Film	Kodak Portra 160 ASA				
Hauteur	Env 148 cm				
Localisation	Lanslevillard				
Coordonnées GPS	N 45°17'19.3" E 006°54'53.9"				
Orientation	55°				
Référence du négatif	- Pc 2007 van 2-14-2 - oppv-034-00				
Observations :					
Dans Lanslevillard, direction Col du Mont Cenis, prendre à gauche route interdite vers la croix. Avant la croix et le départ du sentier GR5E, prise de vue à la pointe formée par la jonction des 2 sentiers de rando, calée contre clôture à gauche.					

OPPV Re-photographies

1/ © Beatrix von Conta oppv-034-01 24/06/2008 13h (Pc 2008 van 2-11-8) 400 ISO (lumière intéressante pour l'architecture)	2/ © Parc national de la Vanoise – Benoît Deffrennes oppv-034-02 21/06/2011 25mm (équivalent 37mm en 24x36mm – Nikon D80 – 10,0Mpx) 160 ISO
3/ © Parc national de la Vanoise – Nathalie Tissot oppv-034-03 07/07/2014 26mm (équivalent 39mm en 24x36mm – Nikon D7000 – 16,0Mpx) 400 ISO	4/ © Parc national de la Vanoise – Nathalie Tissot oppv-034-04 23/06/2017 26mm (équivalent 39mm en 24x36mm – Nikon D7000 – 16,0Mpx) 200 ISO
5/ © Parc national de la Vanoise – Nathalie Tissot oppv-034-05 21/06/2020 31mm (équivalent 46mm en 24x36mm – Nikon D7100 – 24,0Mpx) 250 ISO	



CartoExplreur 3 - Copyright IGN - Projection Lambert II étendu / NTF

© FFRP pour les itinéraires et sentiers de randonnées GR®, GRP®, PR®

250 m

