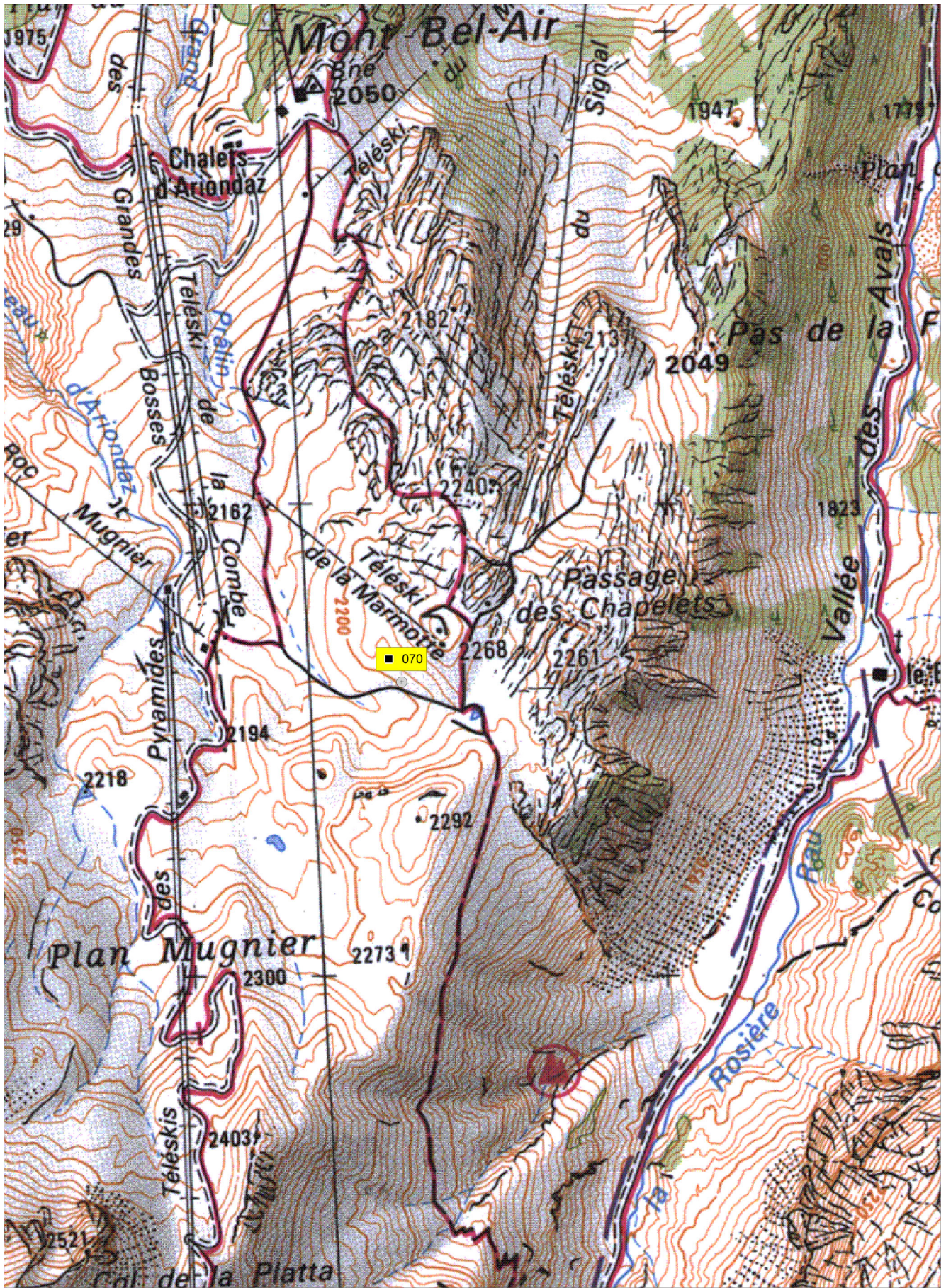


SITE		Date	Heure	n° point de vue	Photographe
Parc National de la Vanoise		27/09/2006	14h	oppv-070	<i>Beatrix von Conta</i>
		Croquis			
Appareil	Pentax 6x7				
Focale	90 mm				
Film	Kodak Portra 160 ASA				
Hauteur	Env 150 cm				
Localisation	Courchevel				
Coordonnées GPS	N 45°23'04.2" E 006°39'33.5"				
Orientation	210°				
Référence du négatif	(Q 2006 van 4-2-7)				
Observations :					
<p>Sur la piste vers les lacs Merlet à partir de Courchevel 1650, après la future retenue collinaire, en direction du réservoir et du passage des Chapelets. Prise de vue sur la piste en dessous de l'arrivée du télésiège de la Marmotte(?)</p> <p>Le futur lac collinaire devrait arriver jusqu'en bas à droite de l'image. Les deux pylônes « discrets » au fond seront... remplacés par d'autres.</p>					



CartoExploreur 3 - Copyright IGN - Projection Lambert II étendu / NTF
© FFRP pour les itinéraires et sentiers de randonnées GR®, GRP®, PR®

250 m