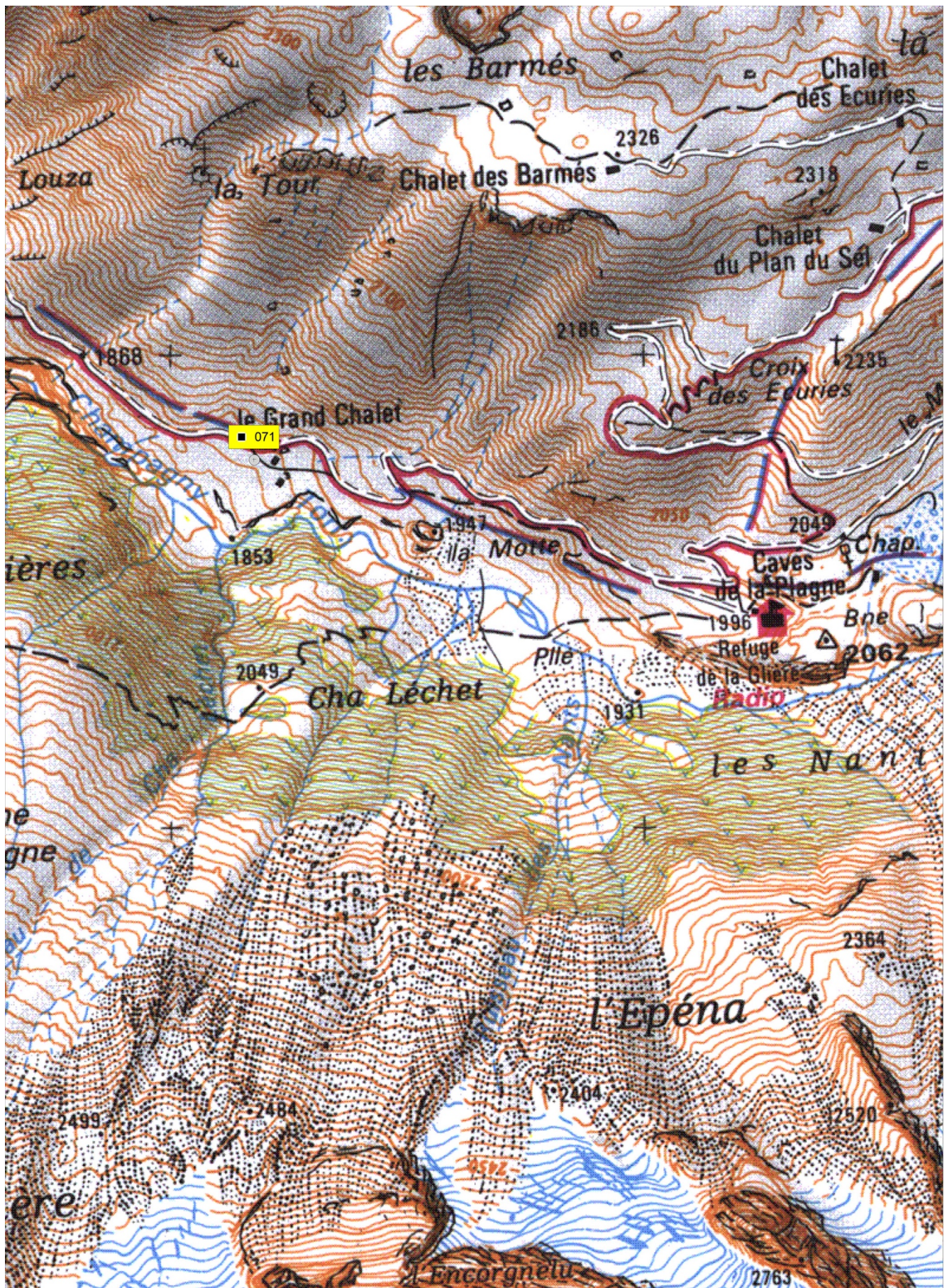


SITE		Date	Heure	n° point de vue	Photographe
<b>Parc National de la Vanoise</b>		28/09/2006	17h45	oppv-071	Beatrix von Conta
		<b>Croquis</b>			
<b>Appareil</b>	Pentax 6x7				
<b>Focale</b>	90 mm				
<b>Film</b>	Kodak Portra 400 ISO				
<b>Hauteur</b>	Env 149 cm				
<b>Localisation</b>	Champagny-en-Vanoise / La Glière				
<b>Coordonnées GPS</b>	N 45°26'04.9" E 006°48'01.7"				
<b>Orientation</b>	130°				
<b>Référence du négatif</b>	(Q 2006 van 4-8-5)				
<b>Observations :</b>  Sur le GR 55 vers le refuge de la Glière. Avant le Grand Chalet et le grand rocher pointu à droite, dans le virage précédant le virage en épingle.					

## OPPV Re-photographies

1/ © Parc national de la Vanoise – Christophe Gotti oppv-071-01 13/10/2009 27mm (équivalent 40,5mm en 24x36mm – Nikon D80 – 10,0Mpx)	2/ © Parc national de la Vanoise – Christophe Gotti oppv-071-02 02/10/2012 24mm (équivalent 36mm en 24x36mm – Nikon D80 – 10,0Mpx) 200 ISO
3/ © Parc national de la Vanoise – Alexandre Garnier oppv-071-03 09/10/2015 29mm (équivalent 43,5mm en 24x36mm – Nikon D90 – 12,2Mpx) 250 ISO	4/ © Parc national de la Vanoise – Karine Renaud oppv-071-04 23/09/2020 24mm (équivalent 36mm en 24x36mm – Nikon D7000 – 16Mpx) 125 ISO





CartoExploreur 3 - Copyright IGN - Projection Lambert II étendu / NTF

© FFRP pour les itinéraires et sentiers de randonnées GR®, GRP®, PR®





2020