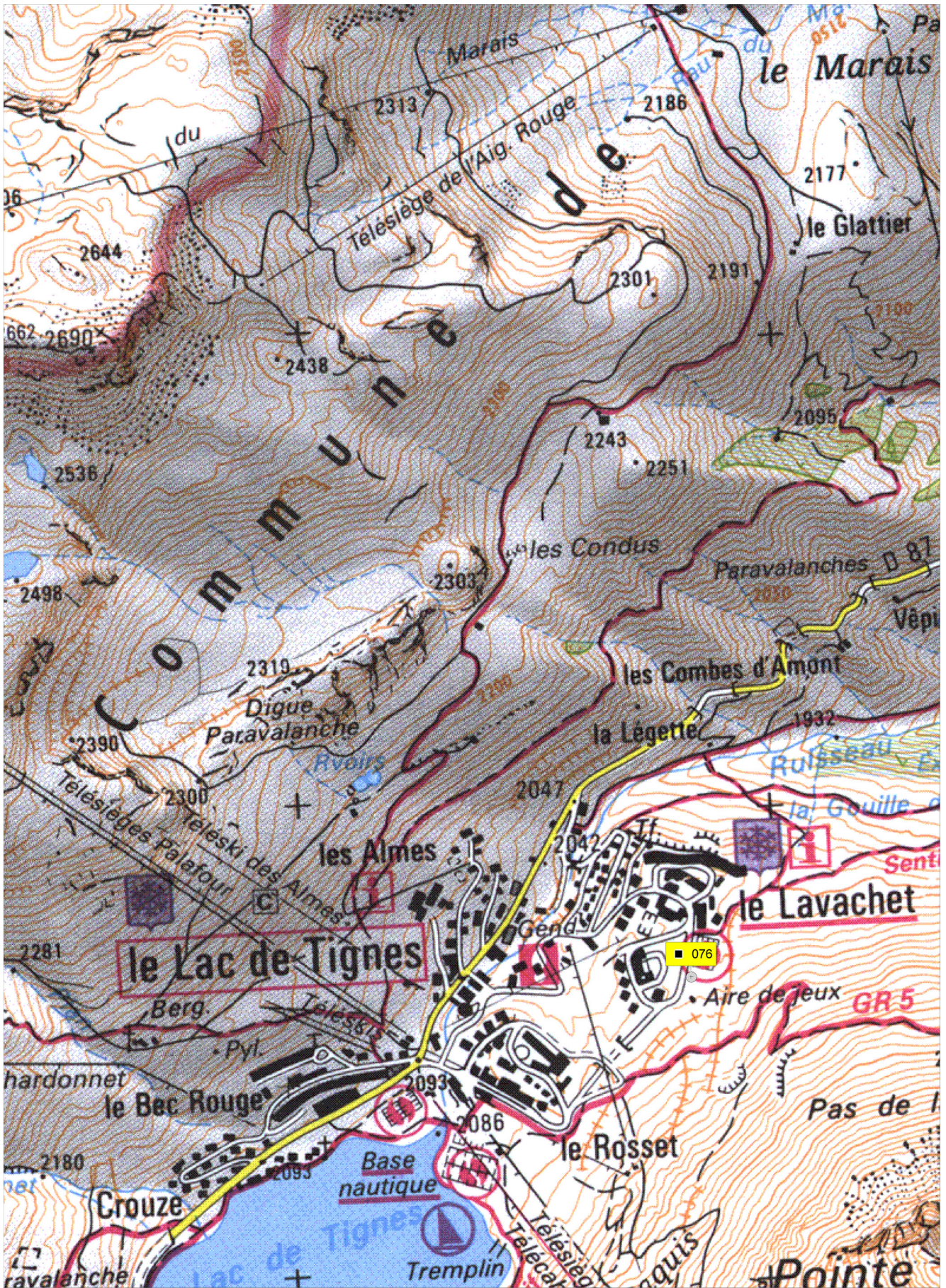


)

SITE		Date	Heure	n° point de vue	Photographe
Parc National de la Vanoise		13/06/2006	07h40	oppv-076	Beatrix von Conta
Croquis					
Appareil	Pentax 6x7				
Focale	90 mm				
Film	Kodak Portra 400 ASA				
Hauteur	Env 155 cm				
Localisation	Tignes / Le Lavachet				
Coordonnées GPS	N 45°28'13.4" E 006°54'51.8"				
Orientation					
Référence du négatif	(T 2006 van 3-16-9)				

Observations :

Dans Tignes, suivre, à gauche à la station d'essence, Toutes Directions, ensuite direction le Lavachet. S'arrêter sur la ligne droite avant le passage clouté à bosses et le « jardin du Lavachet » (sur la gauche) et les tennis sur la droite. Prise de vue à hauteur de la plaque d'égout, sur la butte plantée côté montagne.



CartoExploreur 3 - Copyright IGN - Projection Lambert II étendu / NTF

© FFRP pour les itinéraires et sentiers de randonnées GR®, GRP®, PR®

250 m